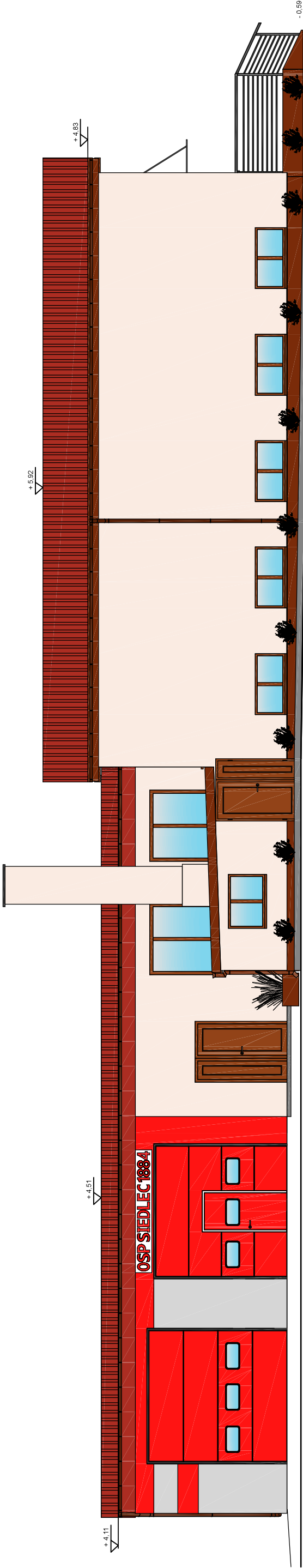
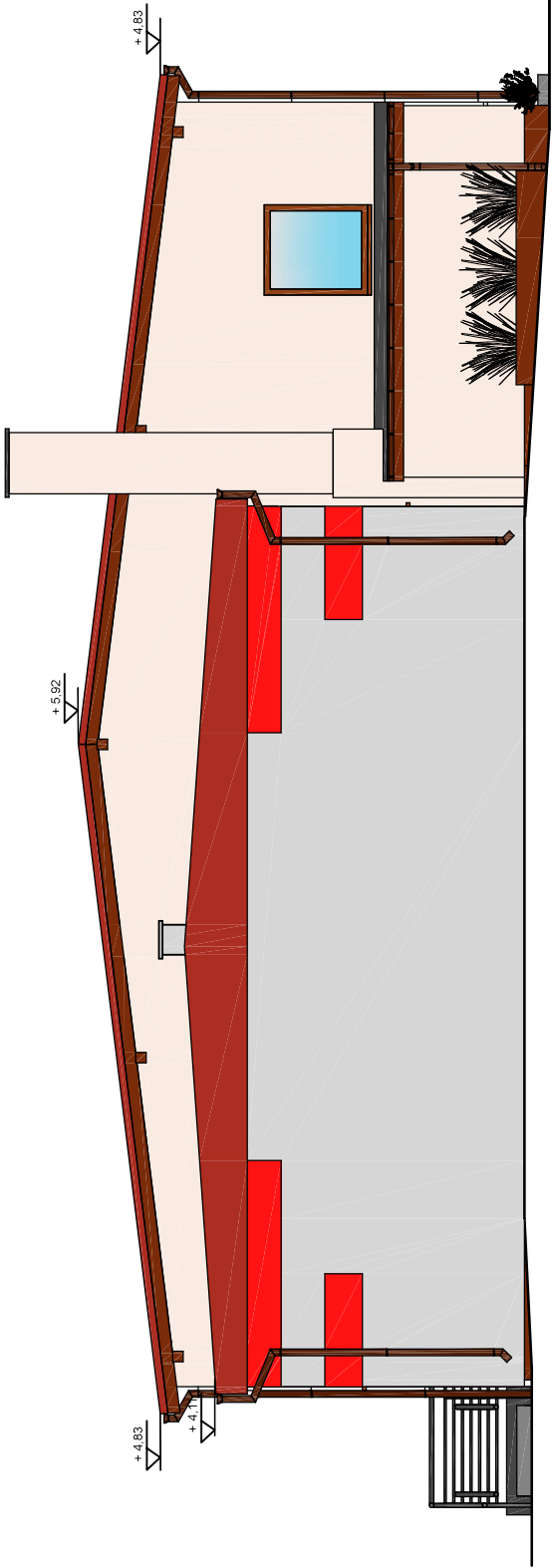


ELEWACJA  
POŁUDNIOWA I ZACHODNIA  
SKALA 1:100

ELEWACJA POŁUDNIOWA



ELEWACJA ZACHODNIA

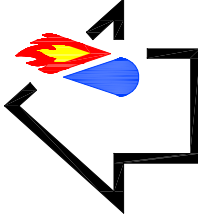


- KOLORYSTYKA:
1. Pokrycie dachu z blachy trapezowej - kolor ceglastoczerwony
  2. Ściany - tynk silikonowy - RAL 1015, RAL 3020, RAL 7047
  3. Rynny i rury spustowe - kolor brązowy
  4. Obróbki blacharskie - RAL 8003, RAL 3013
  5. Stolarka okienna i drzwiowa - RAL 8001
  6. Brama garażowa - RAL 3020
  7. Cokół - tynk silikonowy - RAL 8003
  8. Balustrady - RAL 7016

PRACOWNIA INŻYNIERSKA  
PIOTR MAŁECKI

Pépowo, ul. Ludwika Myleiekiego 1a, 63-830 Pépowo  
e-mail: biuro@pracowniaiznynierska-malecki.pl  
tel.: 507 511 601

KOMPLEKSOWA OBSŁUGA BUDOWNICTWA:  
- kierowanie robotami budowlanymi, nadzór inwestorski  
- projektowanie i nadzór nad wykonaniem robót budowlanych  
- projekty architektoniczno-budowlane i techniczne  
- projekty sieci, instalacji i przyłączy branż sanitarnych (wodoociągowe, kanalizacyjne, grzewcze, gazowe, wentylacyjne)  
- świadczenia energetyczne budynków



DATA: 06 września 2024	SKALA 1:100
OBIEKT: PRZEBUDOWA BUDYNKU ŚWIETLICY WIEJSKIEJ	
INWESTOR: Gmina Pépowo ul. St. Nadstawek 6 63 - 830 Pépowo	LOKALIZACJA: Siedlec 9, 63-830 Pépowo 300404_2_0009 Siedlec działka 53/1, 53/2, 54/1, 54/6 (część)
RYSUNEK: ELEWACJA POŁUDNIOWA I ZACHODNIA	RYS.NR: 7 STR.NR:
PROJEKTANT: mgr inż. arch. Marlena Szeniôt w specjalności architektonicznej	nr uprawnień podpis 45 / DSO/KK / 2021
AUTOR PROJEKTU: mgr inż. Piotr Małeck	WKP/0356/P00K/21 w specjalności konstrukcyjno-budowlanej
ASYSTENT: mgr inż. Natalia Waleńska	